



TALENZ

Alteis

Rapport de transparence 2025

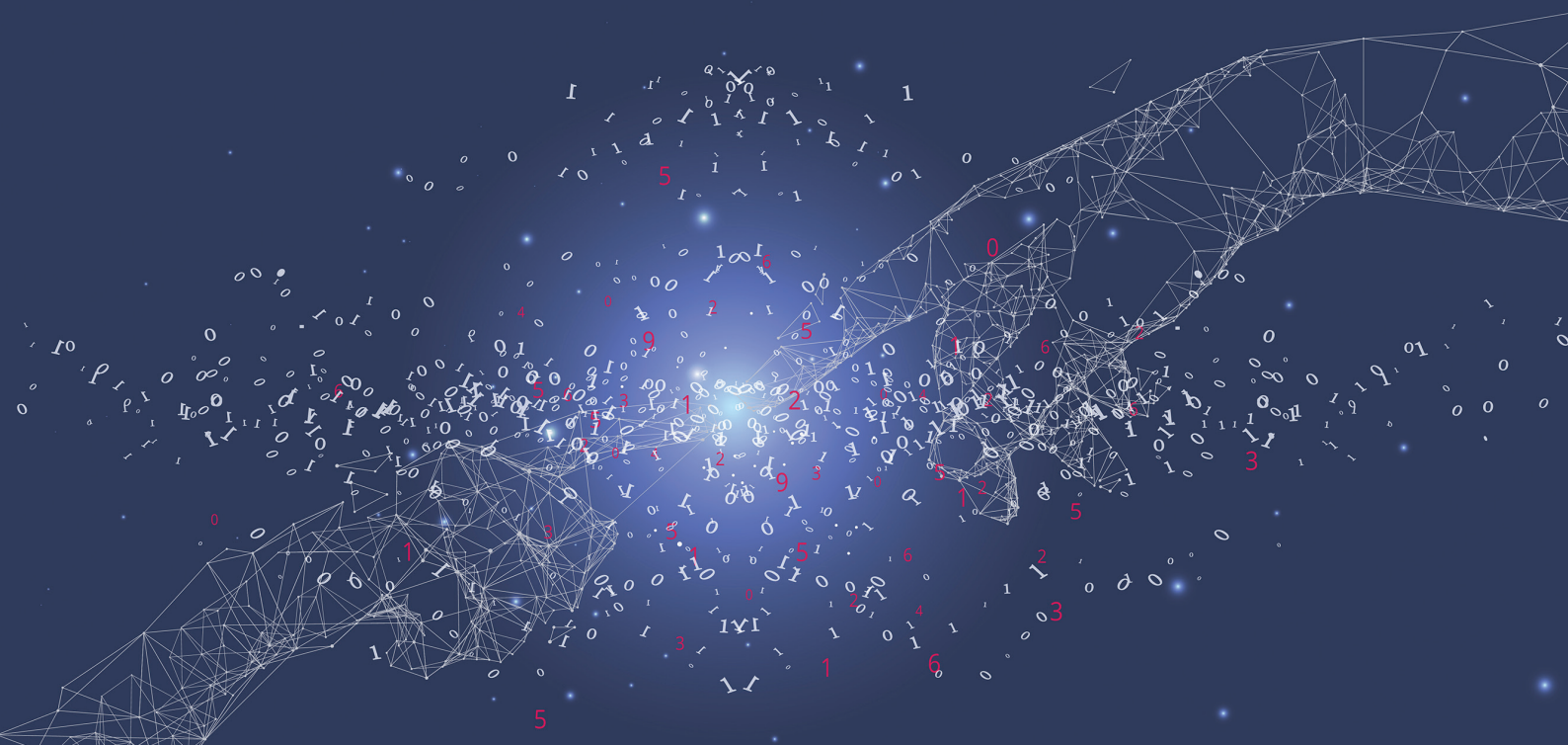
Activités d'audit en France

Période du 01/09/2024 au 31/08 /2025



Sommaire

- 03** Avant-propos
- 04** L'année 2025 en chiffres
Valeurs et exemplarité
- 05** Organisation & gouvernance
- 09** Nos activités
- 14** Nos clients
- 16** Nos méthodologies et technologies
- 19** Nos principes d'indépendance
d'objectivité et d'éthique
- 21** L'exécution des missions
- 23** Qualité et gestion des risques
- 25** Nos talents, des hybrid makers
- 28** Conclusion



Avant-propos

Au nom de TALENZ ALTEIS nous sommes heureux de vous présenter notre organisation, nos principes de fonctionnement ainsi que les valeurs qui guident nos actions au quotidien.

Nous publions le présent rapport conformément aux dispositions de l'article R. 823-21 du Code de commerce et de l'article 13 du règlement (UE) n° 537/2014 du 16 avril 2014, qui prévoient l'obligation, pour les commissaires aux comptes intervenant auprès d'entités d'intérêt public ou de sociétés de financement, de rendre public un rapport de transparence accessible sur leur site internet.

Le présent rapport, ainsi que les informations mentionnées, est rédigé uniquement au nom de TALENZ ALTEIS et de ses filiales opérationnelles.

Les filiales dédiées aux missions d'Audit légal sont les suivantes :

- TALENZ ALTEIS AUDIT
- TALENZ ALTEIS AUDIT IDF
- TALENZ AUDIT
- TALENZ ALTEIS LE HAVRE
- TALENZ ALTEIS AUDIT ROUEN
- SAS AUDIT ACTION

Maîtriser les risques dans un environnement complexe

Les organisations évoluent dans un contexte marqué par la succession de crises, des tensions géopolitiques, une inflation persistante et une transformation numérique rapide. Ces facteurs multiplient et complexifient les risques auxquels elles sont confrontées.

Pour accompagner ces mutations, le métier d'auditeur se transforme également. Au-delà de la simple certification des états financiers, l'audit s'élargit aujourd'hui à de nouveaux enjeux stratégiques :

- Responsabilité sociétale et durabilité économique des entreprises ;
- Conformité réglementaire, prévention de la fraude et lutte contre la corruption ;
- Gestion des risques numériques, face à des cybermenaces de plus en plus sophistiquées.

Confiance et sécurité économique : un enjeu clé pour le commissaire aux comptes

Le commissaire aux comptes occupe un rôle central dans la protection de la sécurité économique. Il contribue à renforcer la confiance, la transparence et la maîtrise des risques au sein des organisations.

Réussir à relever ces enjeux requiert une hybridation des compétences et une vision globale de la mission d'audit, afin d'anticiper et de maîtriser les risques complexes des organisations.

L'audit à l'ère du numérique : Entre performance et innovation

L'audit se réinvente à l'ère numérique pour relever les défis

d'environnements financiers et réglementaires de plus en plus sophistiqués. TALENZ ALTEIS poursuit sans cesse la recherche d'outils innovants pour optimiser ses processus et rester à la pointe de la technologie, garantissant ainsi des audits toujours plus rigoureux, précis et performants.

Cap sur une économie plus durable !

L'impact environnemental, social et de gouvernance des entreprises constitue désormais une donnée à évaluer, auditer et valoriser au même titre que les données financières. Le gouvernement français a confié aux commissaires aux comptes, sous certaines conditions, la mission de garantir la fiabilité et la cohérence du reporting extra-financier à travers la réalisation des audits de durabilité, comparables aux audits légaux. Forts de nos méthodologies d'audit et de notre expertise, nous certifions la qualité et la fiabilité des informations en matière de durabilité.

Notre cabinet a d'ores et déjà mobilisé des moyens humains, techniques et méthodologiques afin de répondre aux attentes croissantes de ses clients en matière de durabilité :

- La création début 2023 d'un pôle RSE entièrement dédié au développement d'une offre conseil et audit et composé de spécialistes aux profils expérimentés
- La mise en œuvre d'un système de management de la qualité conforme à la norme ISO/IEC 17029, ayant conduit à l'obtention de l'accréditation en tant qu'Organisme Tiers Indépendant pour la vérification des déclarations de performance-extrafinancière, délivrée par le Comité Français d'Accréditation (COFRAC) dont la portée est disponible sur le site www.cofrac.fr.
- La réalisation des formations réglementaires requises en matière d'audit de durabilité. Plusieurs de nos associés disposent d'ores et déjà du visa de durabilité, obtenu à l'issue du parcours de formation de 90 heures, les habilitant à signer les missions légales d'audit de durabilité.

En 2025, les principaux axes de notre plan d'action ont concernés :

- L'élargissement de notre champ d'action à travers les audits de durabilité et de cybersécurité, spécialement auprès des PME et ETI ;
- L'étendue de nos activités en tant qu'Organisme Tiers Indépendant pour les vérifications des informations en matière de durabilité (CSRD) et des objectifs environnementaux, sociaux et de gouvernance des entreprises ayant adopté la qualité de société à mission ;
- Le maintien d'une qualité de service irréprochable, tout en réaffirmant notre engagement de simplicité dans les échanges avec nos clients.

Nous vous souhaitons une agréable lecture et nous vous invitons à poursuivre le dialogue avec nous sur l'ensemble des sujets abordés dans ce rapport.



Manuel Le Roux
Directeur Général



Damien Charrier
Vice Président

L'année 2025 en chiffres

5,3%
de croissance du
CA

10 625
clients

+600
collaborateurs

17
bureaux

12
pôles
d'expertises

Valeurs et Exemplarité

Notre succès est ancré dans nos valeurs fondamentales. Ces valeurs constituent les principes essentiels qui définissent ce que nous défendons en tant que cabinet d'audit et de conseil.



Audace

Oser regarder plus loin, innover, imaginer, c'est l'exigence que nous nous donnons pour emmener nos clients et collaborateurs plus loin



Ecoute

Être attentif, c'est le cœur de notre métier, la clé de notre accompagnement et de notre conseil



Confiance

Nous nous attachons à mériter la confiance de nos clients, de nos partenaires et de nos équipes dans la durée



Collectif

Nous travaillons en équipe. Solidaires, nous savons compter les uns sur les autres pour avancer dans nos missions et projets



Indépendant

Être membre d'un groupe français à taille humaine, c'est la garantie que nous œuvrons pour la satisfaction de nos clients et collaborateurs

TALENZ ALTEIS attache beaucoup d'importance à l'exemplarité dans la mise en œuvre de ces valeurs, à la cohérence de nos actions par rapport à nos engagements. L'exemplarité est l'un de nos outils de management qui nous permet de faire vivre les valeurs auxquelles nous sommes attachées dans

les comportements de tous tant avec nos clients qu'avec toutes nos parties prenantes. Nous assurons la diffusion de ces valeurs grâce à une culture de responsabilité et de responsabilisation à tous les niveaux.

Organisation & gouvernance



Le réseau TALENZ

TALENZ ALTEIS a créé avec deux cabinets d'audit et d'expertise partageant les mêmes valeurs et la même vision métier, un réseau de cabinets indépendants : le réseau TALENZ. La dynamique du réseau repose sur le partage d'expérience, l'amélioration continue des processus et la satisfaction client.

Des commissions organisent le développement des outils, de la démarche de management et du système d'information orienté cabinet et client (portail, veille technique et réglementaire).

Disposant d'outils innovant le réseau TALENZ propose au-delà des métiers traditionnels de la comptabilité, une offre de services diversifiée et à forte valeur ajoutée. L'ensemble de ces outils est à découvrir sur le site internet WWW.TALENZ.FR

Cette priorité accordée à l'innovation permet de répondre efficacement à toutes les problématiques professionnelles quel que soit le domaine et le contexte d'intervention.

Le réseau TALENZ permet également de disposer d'équipes expérimentées sur tout le territoire français.

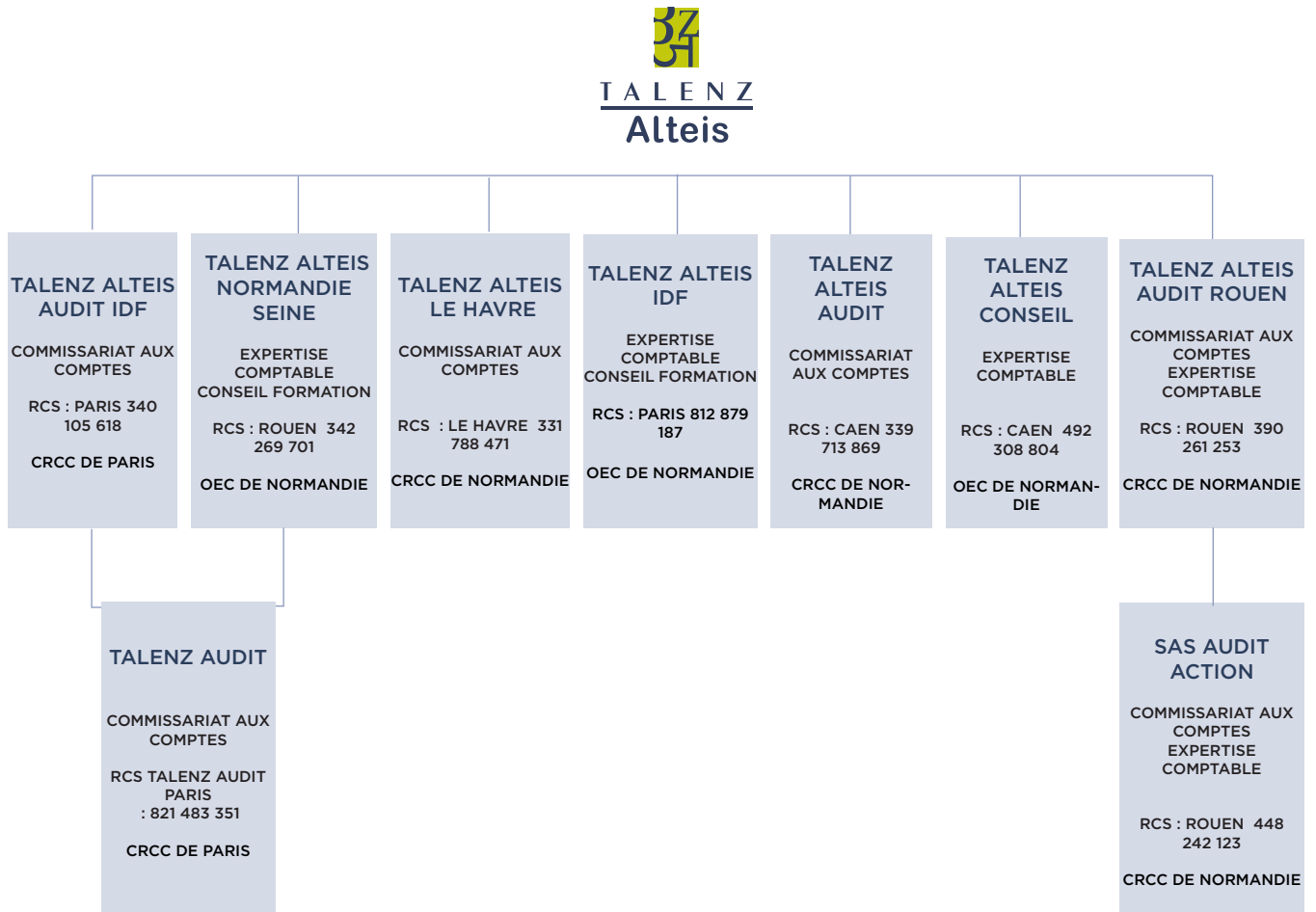
Le réseau Talenz est constitué à ce jour de 6 cabinets : Talenz ALTEIS, Talenz SOFIDEM, Talenz ARES, Talenz TOADENN, Talenz MGA et Talenz COMEXPERT. Ces cabinets sont indépendants les uns des autres. Aucun lien capitalistique n'est établi entre eux.

C'est pourquoi le présent rapport ainsi que les informations mentionnées est rédigé uniquement au nom de TALENZ ALTEIS et de ses filiales opérationnelles mentionnées ci-dessous.

Organigramme de TALENZ ALTEIS

Structure juridique

Entités juridiques membres de TALENZ ALTEIS



Les entités de TALENZ ALTEIS

DÉNOMINATION	FORME JURIDIQUE	CAPITAL SOCIAL	ADRESSE ET COORDONNÉES INTERNET	MÉTIERS	IMPLANTATIONS GÉOGRAPHIQUES
TALENZ ALTEIS AUDIT	SAS	124 000 €	Le Trifide, 18, rue Claude Bloch 14050 CAEN Cedex 4	Commissariat aux Comptes	Caen, Paris
TALENZ ALTEIS AUDIT IDF	SAS	100 000 €	62 Rue de la Chaussée d'Antin 75009 PARIS	Commissariat aux comptes	Paris
TALENZ AUDIT	SAS	32 614 €	62 Rue de la Chaussée d'Antin 75009 PARIS	Audit légal Audit contractuel Conformité Systemes d'information Controle interne RSE & Durabilité Transactions	Paris
TALENZ ALTEIS IDF	SAS	650 000 €	62 Rue de la Chaussée d'Antin 75009 PARIS	Expertise comptable, Conseil, Formation	Paris
TALENZ ALTEIS NORMANDIE SEINE	SAS	1 000 000 €	Parc de la Breteque 37 allée de l'arc en ciel 76 230 BOIS GUILLAUME	Expertise comptable	Bois-Guillaume, Pont l'Evêque, Livarot-Pays-d'Auge, Rouen, Yvetot, Eu, Sasseville, St-Aubin-sur-Scie
TALENZ ALTEIS CONSEIL	SAS	2 126 000 €	Le Trifide, 18, rue Claude Bloch 14050 CAEN Cedex 4	Expertise comptable, Conseil, Formation	Caen, Bayeux, Flers, Saint-Lô, Deauville, Vire, Tarbes
TALENZ ALTEIS LE HAVRE	SAS	10 000 €	24 rue Maréchal Gallieni 76 600 LE HAVRE	Commissariat aux comptes	Le Havre
TALENZ ALTEIS AUDIT ROUEN	SAS	170 000 €	Parc d'activité de la Bretèque 37 allée Arc en Ciel 76 230 BOIS GUILLAUME	Commissariat aux comptes Expertise comptable	Bois - Guillaume
SAS AUDIT ACTION	SAS	85 000 €	Parc d'activité de la Bretèque 37 allée Arc en Ciel 76 230 BOIS GUILLAUME	Commissariat aux comptes Expertise comptable	Bois - Guillaume

Gouvernance de TALENZ ALTEIS

Les associés de TALENZ ALTEIS

PRÉSIDENT



E. BATTEUR

VICE PRÉSIDENT



D. CHARRIER

DIRECTEUR GÉNÉRAUX



A. MARESQ



E. LECLUSE



R. PETIT

COMITÉ DE DIRECTION



F. BASIN



E. BATTEUR



D. CHARRIER



A. MARESQ



E. LECLUSE



S. LECOQ



R. PETIT

ASSOCIÉS



V. ABRAHAM



K. AIT-AOUDIA



F. BASIN



E. BATTEUR



C. BOULAY



C. CHAPRON



S. CHARDON



C. CHARETON



D. CHARRIER



B. DUPONT



N. HUGUERRE



E. LECLUSE



S. LECOQ



A. LEMAZURIER



M. LE ROUX

MC.
LOCQUENEAUX

A. MARESQ



G. MAUBANT



M. MONTIER



R. PETIT



M. ROUPENEL



A. TROCHON



M. MALANDAIN

Les attributions du Comité de Direction sont les suivantes :

- Assurer l'administration générale du Groupe et de ses filiales opérationnelles.
- Assurer la coordination et l'animation de l'ensemble des intervenants (associés et collaborateurs).
- Élaborer et présenter les budgets au Collège des associés.
- Proposer toutes décisions relatives à l'admission ou à l'exclusion d'un associé.

Les associés de TALENZ ALTEIS se réunissent également tous les mois lors de « réunions d'associés » et lors d'Assemblées Générales de TALENZ ALTEIS ou de ses filiales opérationnelles.

Nos activités



Nous sommes un cabinet spécialisé à taille humaine offrant une vision systémique et transversale des risques et opportunités, avec une stratégie de services de proximité.

TALENZ ALTEIS accompagne les organisations :

- dans leurs relations économiques,
- dans la fiabilité de leurs données financières,
- dans l'amélioration de leur organisation,
- ainsi que dans tous leurs projets de développement.

Métiers et Positionnement

Une nouvelle vision de l'audit

Nous améliorons la gestion des risques des entreprises et les aidons à faire avancer leurs projets. La complexité de l'environnement d'analyse requiert une vision globale des risques. Notre organisation nous rend unique sur le marché de l'audit et du conseil.

Avec les compétences d'un grand cabinet et l'agilité d'une structure à taille humaine, nous apportons aux organisations une véritable valeur ajoutée.

Cybersécurité

Tout système connecté à internet peut être touché par une cyberattaque. L'audit des systèmes d'information, que ce soit dans un cadre légal ou contractuel, doit désormais prendre en compte les cybermenaces, surtout lorsqu'elles peuvent conduire à une vulnérabilité dans la continuité d'exploitation de l'organisme audité.

TALENZ ALTEIS a élaboré une offre avec une démarche d'évaluation et d'accompagnement spécialement calibrée aux besoins des PME et ETI. Nous opérons en maximisant les synergies des 3 piliers fondamentaux de la cybersécurité que sont les personnes, les process et les technologies.

Notre analyse s'appuie sur des profils de risques cyber adaptée au niveau de maturité de l'organisation, du secteur d'activité et du degré d'exposition aux risques.

Nous sommes par ailleurs en contact régulier avec les principales institutions gouvernementales en charge de la cybersécurité et membres de plusieurs organismes (CSIRT). Notre cabinet est aussi membre de plusieurs clubs et associations traitant de la cybersécurité (METI, CLUSIR...).

Durabilité

TALENZ ALTEIS a élaboré une offre dédiée à la durabilité, accompagnant les organisations dans la conception de leur stratégie durable, son déploiement opérationnel et son suivi.

Nous proposons des services de conseil et d'audit pour structurer des stratégies durables, certifier les données extra-financières, et assurer la conformité réglementaire.

Accrédité par le COFRAC (Comité Français d'Accréditation) en tant qu'Organisme Tiers Indépendant (OTI), dont la portée est disponible sur le site www.cofrac, cette reconnaissance nous permet d'auditer et de certifier la fiabilité des données extra-financières de nos clients, en garantissant leur conformité aux exigences réglementaires.

Nos 7 domaines d'intervention en Audit

Fiabilité et sécurité de vos informations financières



Audit légal

Efficacité de vos opérations et maîtrise de vos risques



Contrôle interne

Faire de votre SI un facteur de croissance



Systèmes d'information

Vous guider dans les évolutions réglementaires



Conformité

Convergence des enjeux financiers et extra-financiers



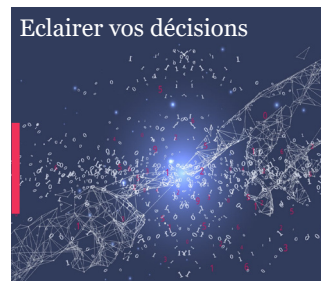
Durabilité

Renforcer votre sécurité financière lors de vos moments clés de votre développement



Audit contractuel

Eclairer vos décisions



Transactions

Création de valeur pour nos clients

Notre modèle singulier :

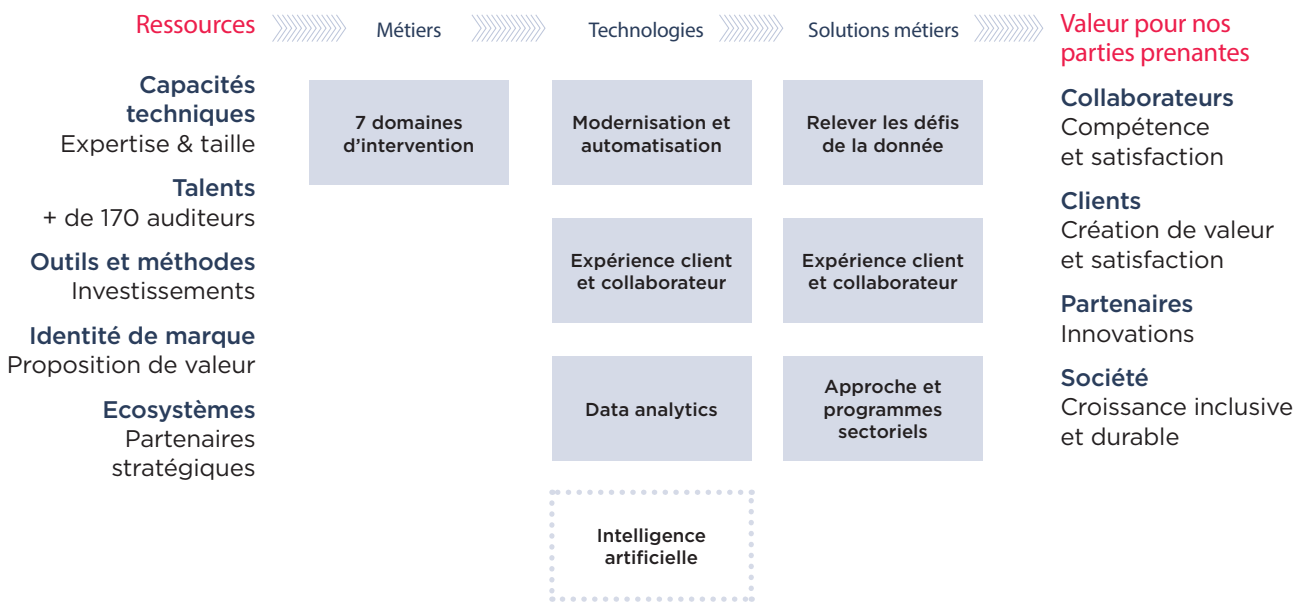
Une hybridation de compétences

La spécialisation et le croisement d'expertises sont au coeur de notre accompagnement.

Nous concevons l'hybridation comme une nécessité pour gagner en pertinence et une source d'innovations pour répondre aux défis actuels et à venir.

Dé-siloter en mariant les compétences : c'est en construisant des ponts entre les différentes spécialités que nous sommes en mesure de dépasser les audits traditionnels et apporter plus de valeur ajoutée à nos missions d'audit.

Notre modèle économique



Nos domaines d'intervention en Expertise Conseil

Nos principaux métiers

- Comptabilité
- Social / RH
- Consolidation
- Juridique
- Ffiscal
- Gestion de patrimoine
- Systemes d'informations
- Pilotage de l'activité
- Business Intelligence
- Financements
- Levée de fonds
- Arbitrage et médiation



Secteurs



- BTP
- Associations
- Agriculture, Peche
- Franchise
- Distribution
- Entreprises innovantes
- Banque / Assurances
- Automobile / Transport
- Logistique
- Technologies
- Santé
- Industrie
- Services aux filiales francaises de groupes etrangers
- Entreprises innovantes

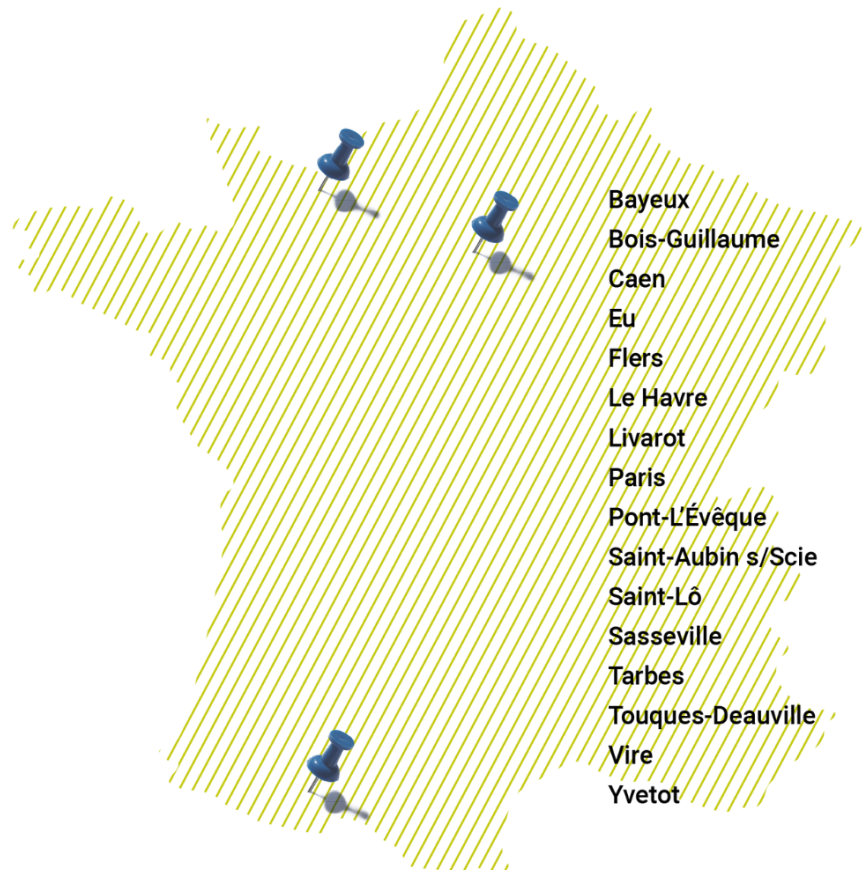
Solutions numeriques

- Paie by Silae
- P2P by Yooz
- Note de frais by N2F
- E signature by Elips
- Connect by Agiris
- Cycle Achat by Boomerang
- SIRH by Lucca
- SIRH by Staff&Co



Nos implantations

TALENZ ALTEIS



Certification ISO 9001 (Qualité)

TALENZ ALTEIS a pris la mesure de l'exigence de qualité pour l'ensemble de ses activités et notamment celle de l'audit et du commissariat aux comptes.

TALENZ ALTEIS est certifié ISO 9001 pour l'activité de commissariat aux comptes depuis septembre 2007 (organisme auditeur BSI). Cette certification constitue une garantie de la conformité de nos process aux obligations réglementaires et valide le respect des délais et des engagements vis-à-vis du client.

Depuis sa création, TALENZ ALTEIS dépend essentiellement de son aptitude à répondre aux besoins de nos clients en matière de technicité, qualité, prix, délais sur un marché en perpétuelle évolution.

Notre politique qualité s'articule autour de **3 principaux axes** :

- La satisfaction de nos différents clients
- La mobilisation et l'implication de nos collaborateurs
- L'amélioration continue de notre performance.

Ces 3 principes s'inscrivent dans une perspective de maîtrise, de fiabilité et de crédibilité visant l'amélioration de nos prestations dans nos domaines de compétence.

La démarche qualité basée sur les principes de la norme ISO 9001 version 2015 est une occasion de parfaire notre organisation, d'améliorer nos méthodes et de répondre aux exigences implicites et explicites de nos différents clients.

L'engagement Qualité de TALENZ ALTEIS est promu par la direction et le Comité Qualité.

La direction et le management veille à la bonne connaissance et l'implication des collaborateurs afin qu'ils aient des pratiques conformes à nos engagements.



Nos clients



TALENZ ALTEIS connaît une croissance dynamique et régulière.

Le chiffre d'affaires du cabinet ressort à 51,1M€ dont 5 M€ au titre des travaux de commissariat aux comptes. L'activité d'audit légal représente 10 % du montant total des honoraires.

La décomposition du chiffre d'affaires se présente de la manière suivante :

Informations financières (2024 et 2025)

CA HT	2024	2025
Chiffre d'affaires provenant de la certification des comptes annuels et consolidés des entités EIP et filiales françaises d'EIP Européennes	401 534	482 836
Chiffre d'affaires provenant de la certification des comptes annuels et consolidés des entités autres que les entités EIP	4 147 255	4 465 350
Chiffre d'affaires provenant des SACC pour l'ensemble des entités contrôlées (EIP et non EIP)	312 947	49 442
Chiffre d'affaires non Audit (EC, Juridique, Social, Conseil)	44 108 519	46 154 903
Total	48 970 255	51 152 531

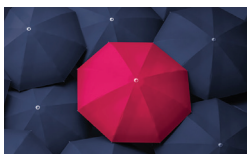
Nos secteurs d'excellence

Organisé en secteurs d'activités, avec des spécialistes référents dans chaque domaine d'expertise, TALENZ ALTEIS s'attache à développer son organisation matricielle par secteur économique et par expertise, pour favoriser la transversalité et le partage de bonnes

pratiques. Il est important pour nous de maîtriser parfaitement les business models, les spécificités statutaires, réglementaires, fiscales, et de gestion de nos clients pour accomplir nos missions.

TALENZ ALTEIS a construit ses succès dans les principaux secteurs d'activité suivants :

Assurances
et Mutuelles



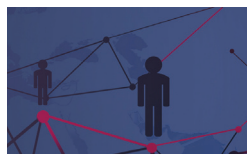
Banque
& Finance



Nouvelles
technologies



Organismes à but
non lucratif



Santé &
Médico-social



Entreprises
publiques



Agroalimentaire



BTP



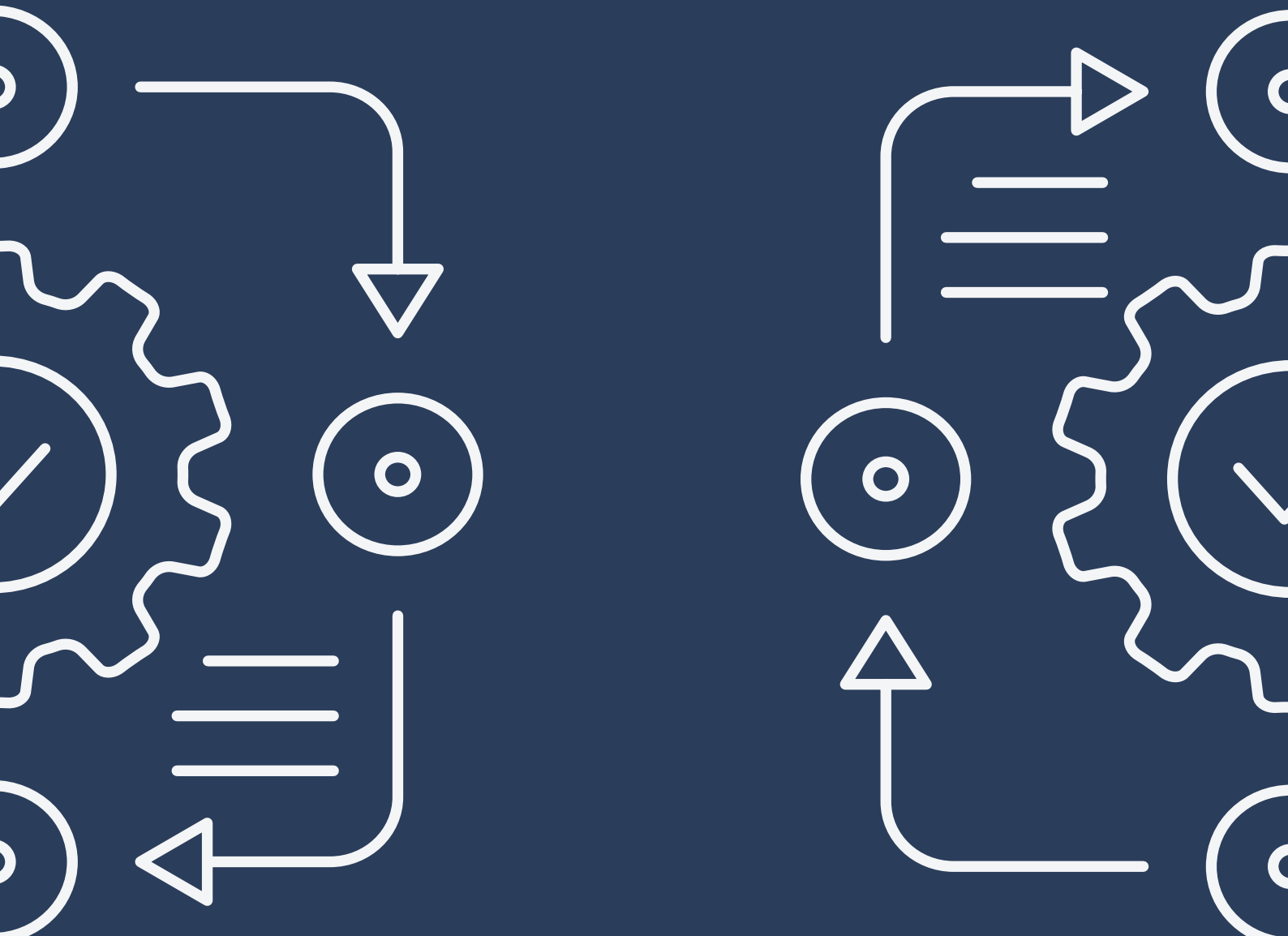
Transport
& Logistique



Automobile



Nos méthodologies et technologies



Notre méthodologie, nos outils et nos procédures sont appliqués au niveau national dans les différents bureaux.

Une cellule doctrinale et de veille réglementaire assure par ailleurs la bonne application des normes et leur interprétation en conformité avec les positions des autorités. Une communication régulière et des formations internes sont organisées pour assurer cette uniformité.

Méthodologie d'audit

Notre méthodologie d'audit respecte les Normes d'Exercice Professionnel (NEP).

Nous adaptons notre approche à chaque entreprise ou entité sur la base d'une analyse spécifique des risques qui permet d'identifier les points clés de contrôle et de procédure. Cette analyse porte sur toutes les composantes de l'activité : marché, secteurs, équilibres financiers, complexité des processus, gouvernance...

Ce diagnostic permet d'identifier les points clés d'audit, d'orienter efficacement nos travaux et de porter une appréciation pertinente sur les procédures qui peuvent ou doivent être améliorées.

Parce que le processus de production des informations financières et comptables s'appuie largement sur des systèmes d'information, notre démarche et nos interventions d'audit comprennent une analyse adaptée du système d'information (tant du point de vue du traitement des données que de leur sécurité), avec des spécialistes dédiés, et l'utilisation d'outils technologiques de façon à fournir une analyse plus robuste à nos clients.

Outils technologiques

Nous utilisons différents outils et technologies tels que **Infront analytics** et **Epsilon Research** pour nous assister dans nos audits et nous poursuivons nos investissements dans ces domaines pour offrir une meilleure qualité d'analyse des données.

Logiciel d'audit

Nous utilisons le même logiciel d'Audit pour l'ensemble des bureaux composant TALENZ ALTEIS. Ce logiciel permet de gérer toute mission d'audit et ce, de la planification de la mission jusqu'à l'élaboration du rapport. Il permet également, grâce à des paramétrages spécifiques de nos équipes, d'avoir des approches sectorielles en fonction des métiers de nos clients.

Data analytics

Le data analytics intégré dans nos process d'audit

Nous utilisons dans le cadre de nos audits plusieurs logiciels d'analyse de données permettant l'analyse d'importantes quantités de données lors d'un audit des états financiers. Nos outils permettent d'intégrer des volumétries de données illimitées provenant de sources diverses et contribuent à :

- analyser en peu de temps l'intégralité des opérations, quels que soient leur type, leur volume et leur emplacement ;
- établir la priorité des domaines à risque élevé ;
- évaluer l'efficacité opérationnelle des contrôles clés et à améliorer les opérations, le contrôle interne et les projets de mise en conformité ;
- mieux détecter les anomalies significatives, les opérations douteuses ou frauduleuses ;
- vérifier l'application des méthodes comptables ;
- offrir une étendue et une assurance d'un audit efficient.

Par ailleurs, nos équipes ont développé nos propres outils complémentaires, des algorithmes spécifiquement construits pour analyser de manière approfondie certains cycles, et certains risques en les quantifiant.

Outil de sondages statistiques

TALENZ ALTEIS a développé un outil d'automatisation de sondages statistiques en partenariat avec une enseignante de l'université de Caen, spécialisée en statistiques mathématiques. Cet outil se base sur la norme ISO 2859 partie 1, concernant les procédures d'échantillonnage pour les contrôles lot par lot, indexés d'après le niveau de qualité acceptable.

My Audit Drive

My Audit drive est une plateforme collaborative professionnelle hautement sécurisée et conviviale, conçue pour protéger et faciliter les échanges avec nos clients dans le cadre des travaux d'audit.

La plateforme, hébergée en France, présente de nombreux avantages et intègre des fonctions, des contenus pour renforcer les échanges avec nos clients.

Tous les modules de la plateforme Audit Drive ont été organisés pour permettre une gestion efficace des dossiers d'audit.

Récompensée dans le Palmarès du Monde du Chiffre et agréée par la CNCC, notre solution est une plateforme innovante et simplifiée, qui optimise et sécurise le partage de fichiers.

E-circu, plateforme de gestion automatisée des circularisations

La circularisation, aussi appelée, procédure de confirmation directe est une des diligences obligatoires du commissaire aux comptes.

Sa mise en œuvre, souvent au format papier, a un impact temps considérable tant pour le client audité que pour l'auditeur, avec un taux de réponse relativement faible.

Dans un objectif d'efficacité et de simplicité, TALENZ ALTEIS s'appuie sur la plateforme e-Circu pour piloter toutes les demandes de confirmations (clients, fournisseurs, avocats, assurances, banques, etc.). Elle permet une vision claire, étape par étape, de toute la démarche de circularisation. E-Circu permet en effet de numériser entièrement le processus de circularisation.

Business intelligence

Nous investissons par ailleurs sur des outils décisionnels permettant la collecte, l'analyse et la restitution des données de manière pragmatique et dynamique. Nous disposons d'équipes spécialisées en système d'information et en data analyse qui travaillent avec nos équipes métiers à la recherche de corrélations (data mining) grâce à des analyses multidimensionnelles.

Nos principes
d'indépendance,
d'objectivité
et d'éthique



TALENZ ALTEIS et tous les membres du réseau appliquent un certain nombre principes touchant à l'éthique, la conduite des affaires et à l'indépendance recensées dans un guide interne. Nous prenons au sérieux le respect de ces exigences éthiques et nous nous efforçons d'en respecter l'esprit et pas seulement la lettre.

Nous souhaitons éviter toutes les situations qui pourraient amener les tiers à remettre en cause l'objectivité de TALENZ ALTEIS.

Tous les associés et salariés sont soumis à des déclarations d'indépendance annuelles. Chaque année un certain nombre de règles est rappelé afin de favoriser une bonne compréhension des exigences et enjeux éthiques dans le cadre desquelles nous opérons.

Indépendance financière et personnelle

Le cabinet s'est organisé pour s'assurer de l'indépendance financière et personnelle des personnels amenés à intervenir sur les dossiers. Nous appliquons strictement le Code de déontologie qui interdit tout lien personnel, financier et professionnel entre le commissaire aux comptes et l'entité contrôlée. Toutes les diligences sont apportées à la constitution des équipes de manière à éviter tout risque de perte d'objectivité et tout conflit d'intérêt potentiel.

Processus d'acceptation et de maintien des mandats

TALENZ ALTEIS a établi des politiques et des procédures rigoureuses pour déterminer s'il y a lieu d'accepter ou poursuivre une relation client, de la refuser, ou même de réaliser une mission spécifique.

Nos processus d'acceptation et de maintien des relations clients et des missions au sein de TALENZ ALTEIS ont été conçues pour identifier et évaluer tout risque de conflit d'intérêt préalablement à l'acceptation ou au maintien d'une mission.

Nos procédures intègrent par ailleurs une vérification que les missions proposées sont autorisées par le Code de déontologie de la profession de commissaire aux comptes.

TALENZ ALTEIS accepte de nouveaux engagements ou poursuit ses missions existantes seulement après qu'un processus d'examen conclut que :

- les diligences raisonnables appropriées ont été effectuées ;
- les questions d'indépendance et de conflit d'intérêts ont été traitées ;
- le personnel affecté est expérimenté et qualifié.

L'analyse est réalisée également en amont autant que possible lors des consultations et appels d'offre, et en tous les cas avant le démarrage de chaque mission.

Ces processus reposent sur plusieurs outils logiciels et process de communication interne amont et aval.

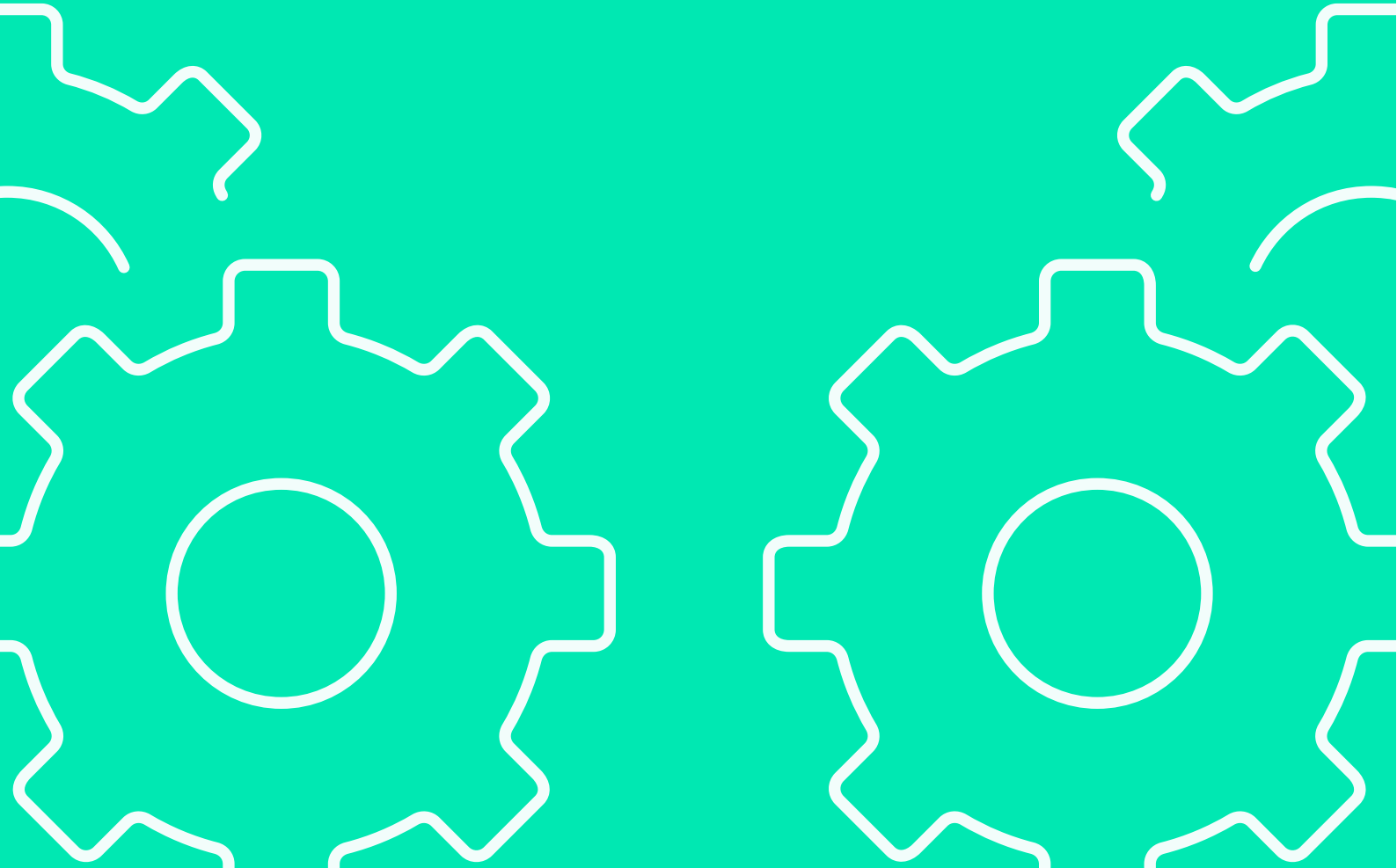
Secret professionnel

Le respect du secret professionnel repose sur des règles de comportement professionnel très strictes.

Nos missions nous conduisent à connaître ou à détenir des informations privilégiées à caractère confidentiel. Tous les collaborateurs sont astreints au secret professionnel vis-à-vis des tiers et ne doivent, en aucun cas, divulguer d'information sur les dossiers qu'ils traitent. Ces règles sont rappelées :

- dans les contrats de travail des collaborateurs,
- dans le cadre des séminaires annuels, notamment lors de séminaires d'intégration.

L'exécution des missions



Compétence

L'un des facteurs importants de la qualité d'un audit est la compétence de l'équipe intervenante. Chaque dossier est affecté aux équipes les plus qualifiées et possédant une connaissance approfondie du secteur d'activité et des risques liées aux métiers de la société auditée.

Nous prenons soin d'affecter les bonnes personnes en fonction du client. Nos associés tiennent compte des compétences, des capacités des équipes, y compris les spécialistes, et du temps nécessaire à la réalisation de la mission pour l'attribution de celle-ci.

Experts techniques et sectoriels

TALENZ ALTEIS s'attache à développer une approche sectorielle avec des équipes spécialisées. Il est indispensable d'avoir une bonne connaissance de chacun des marchés pour répondre parfaitement aux enjeux de nos clients et aux exigences qualitatives et normatives.

Capable d'intervenir sur de nombreux secteurs et métiers, TALENZ ALTEIS est particulièrement reconnue dans plusieurs domaines : associations, banque-finance, assurance, industrie, automobile, distribution, santé & médico-social notamment... Des experts référents sont désignés pour apporter aux équipes un appui technique et des conseils sur des sujets pointus.

Sur des matières techniques pointues, TALENZ ALTEIS mobilise des spécialistes dans leur domaine (Système d'information, Consolidation, IFRS, Evaluation, Juridique, Fiscalité, Durabilité), offrant ainsi un apport de ressources complémentaires «intégrées» et/ou connexes à nos missions.

Les forces respectives de nos équipes, grâce à notre énergie hybride, qu'elles soient d'ordre sectorielles ou techniques, permettent à TALENZ ALTEIS d'avoir un plus grand impact dans l'exécution de ses missions et tournées vers le même objectif : offrir à nos clients une trajectoire de sécurité et de développement.

Nos partenaires spécialisés

TALENZ ALTEIS travaille avec un réseau de partenaires hautement qualifiés et spécialisés, complémentaires à nos métiers, avec lesquels nous entretenons des relations de proximité. Nous tissons des partenariats étroits dans plusieurs domaines nécessitant des compétences connexes à nos interventions comme par exemple en matière de cybersécurité (pentests, solutions de détection et de protection notamment) ou dans le domaine de l'assurance (actuaire vie et non vie) etc..

Ces partenariats nous permettent par ailleurs de faire profiter à nos clients de conditions avantageuses avec des standards de qualité en adéquation avec les nôtres.

Revue des dossiers et supervision des travaux

La qualité de toute mission menée, et spécialement de celles donnant lieu à l'émission d'un rapport, repose notamment sur une organisation optimale des travaux, une répartition des tâches au sein de l'équipe d'intervention avec une supervision effectuée aux différentes étapes des travaux.

Le déroulement de chaque mission implique la participation de tous les membres de l'équipe et s'accompagne d'un processus de supervision approprié à la nature de l'intervention.

Rotation des associés (EIP et Associations faisant appel à la générosité publique)

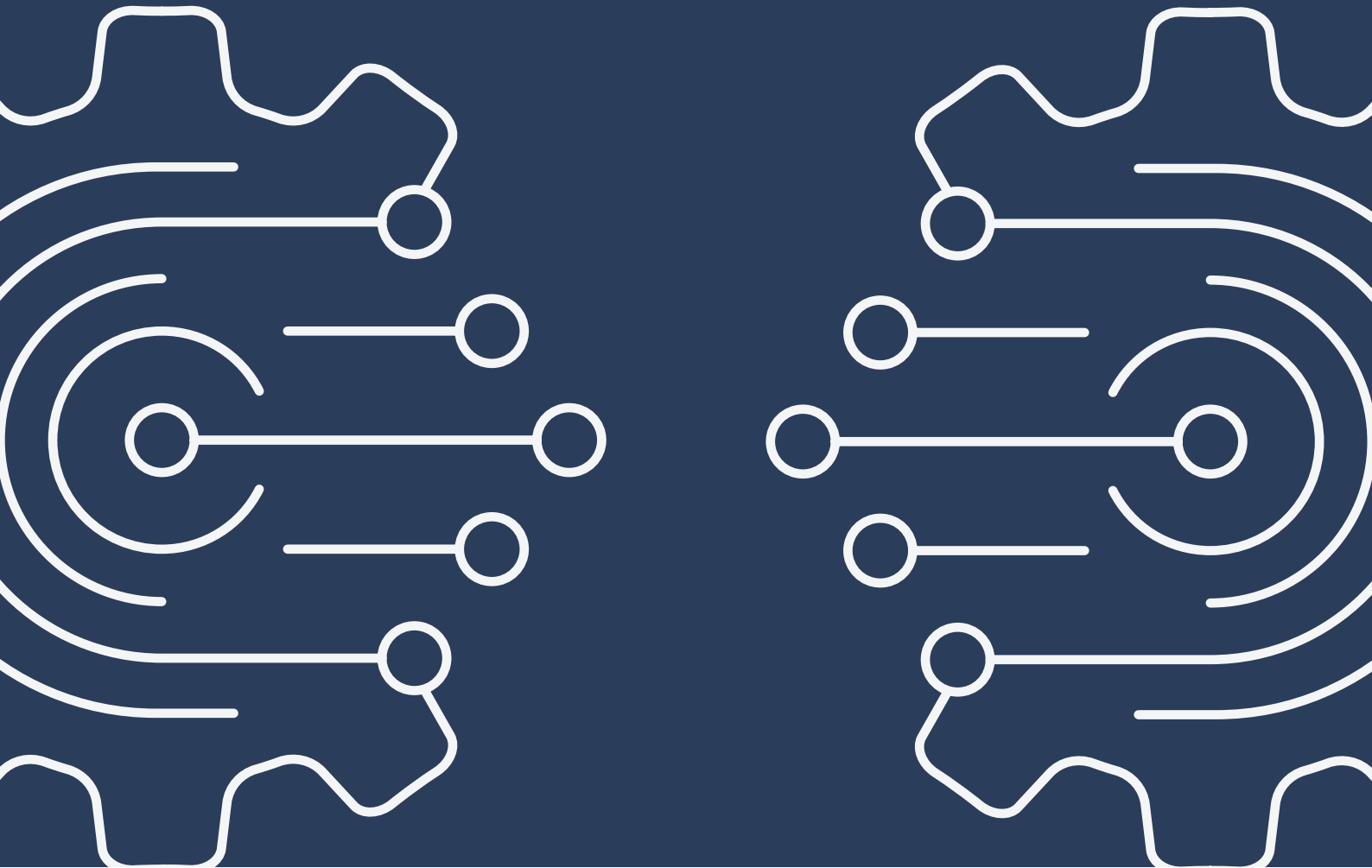
TALENZ ALTEIS a mis en place, dans le cadre des dispositions de l'article L. 822-14 du code de commerce, un système de rotation des signataires titulaires d'un ou plusieurs mandats de sociétés faisant Appel Public à l'Épargne ainsi que des personnes morales visées à l'article L.612-1 du Code de Commerce et aux associations visées à l'article L.612-4 du Code de Commerce dès lors qu'elles font appel à la générosité publique.

Les signataires concernés ne peuvent certifier les comptes de ces entités ou personnes durant plus de 6 exercices consécutifs. Ils doivent respecter une période de viduité de 3 ans avant de pouvoir, à nouveau, le cas échéant, certifier les comptes de ces entités ou personnes.

Rotation des cabinets

Lorsqu'un dossier est concerné par la rotation des signataires ou du cabinet, celle-ci sera mise en œuvre dès lors que la durée maximale du mandat aura été atteinte, sous la responsabilité du référent déontologique. En cas d'impossibilité, le mandat sera abandonné.

Qualité et gestion des risques



Notre engagement

L'ensemble des mandats est soumis à une procédure de contrôle de qualité a posteriori effectuée chaque année par une équipe de contrôleurs sous la direction de la Commission Qualité et qui s'opère par sélection d'un échantillon de dossiers.

Notre processus de gestion de la qualité comprend :

- l'identification des risques pour atteindre nos objectifs de qualité ;
- la conception et la mise en œuvre de réponses aux risques évalués en matière de qualité ;
- le contrôle de l'efficacité opérationnelle de nos politiques et procédures à travers des indicateurs de qualité appropriés ;
- l'amélioration en continue de notre système de gestion de la qualité lorsque des domaines d'amélioration sont identifiés en effectuant une analyse des causes et en mettant en œuvre les actions correctives ;

- la mise en place d'un cadre de reconnaissance et de responsabilité lié à la qualité, que nous utilisons dans nos évaluations et rémunérations.

Fonctionnement

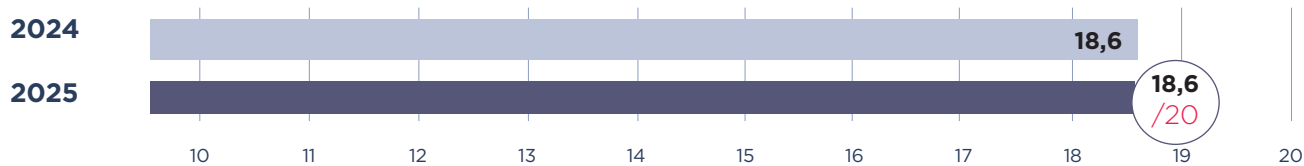
Un programme annuel de contrôle est défini par la Commission Qualité en charge du contrôle qualité en accord avec le COPIL. Ce programme comprend :

1. un examen de l'application de procédures internes transversales du cabinet,
2. un examen des dossiers de travail, sélectionnés selon différents critères de risques par secteur, taille etc..

La Commission Qualité se réunit tous les mois.

Résultats Contrôle Qualité

Dossiers conformes (note sur 20)



Revue indépendante (EIP uniquement)

L'ensemble des dossiers EIP font systématiquement l'objet d'une procédure de revue indépendante par un autre associé Commissaire aux comptes du cabinet, indépendant de l'équipe d'audit, choisi pour ses compétences techniques et sectorielles.

Cette revue indépendante a pour objectifs de vérifier le respect des différentes phases de la mission d'audit, et de la pertinence de l'opinion d'audit proposée, de sa cohérence avec l'ensemble des éléments du dossier.

Contrôle externe : le H2A

Le cabinet est soumis aux contrôles qualité périodiques prévus par les dispositions légales et réglementaires régissant la profession. Le H2A contrôle l'activité du cabinet. Le dernier contrôle H2A a eu lieu en juin 2025. Le rapport final n'a pas été communiqué à la date de rédaction de ce rapport de transparence.

A réception, le cabinet effectuera une analyse détaillée du rapport H2A. Les éventuels constats et recommandations seront prises en considération et des actions correctives seront mises en œuvre le cas échéant.

Sécurité / Protection des données personnelles et des données clients

Afin de garantir la sécurité des données de nos clients, notre cabinet a choisi d'héberger ses données sur le

territoire français. Cette solution assure une sécurité des données informatiques qui sont sauvegardées dans des datacenters distants. Le PCA mis en œuvre garanti une haute disponibilité des données :

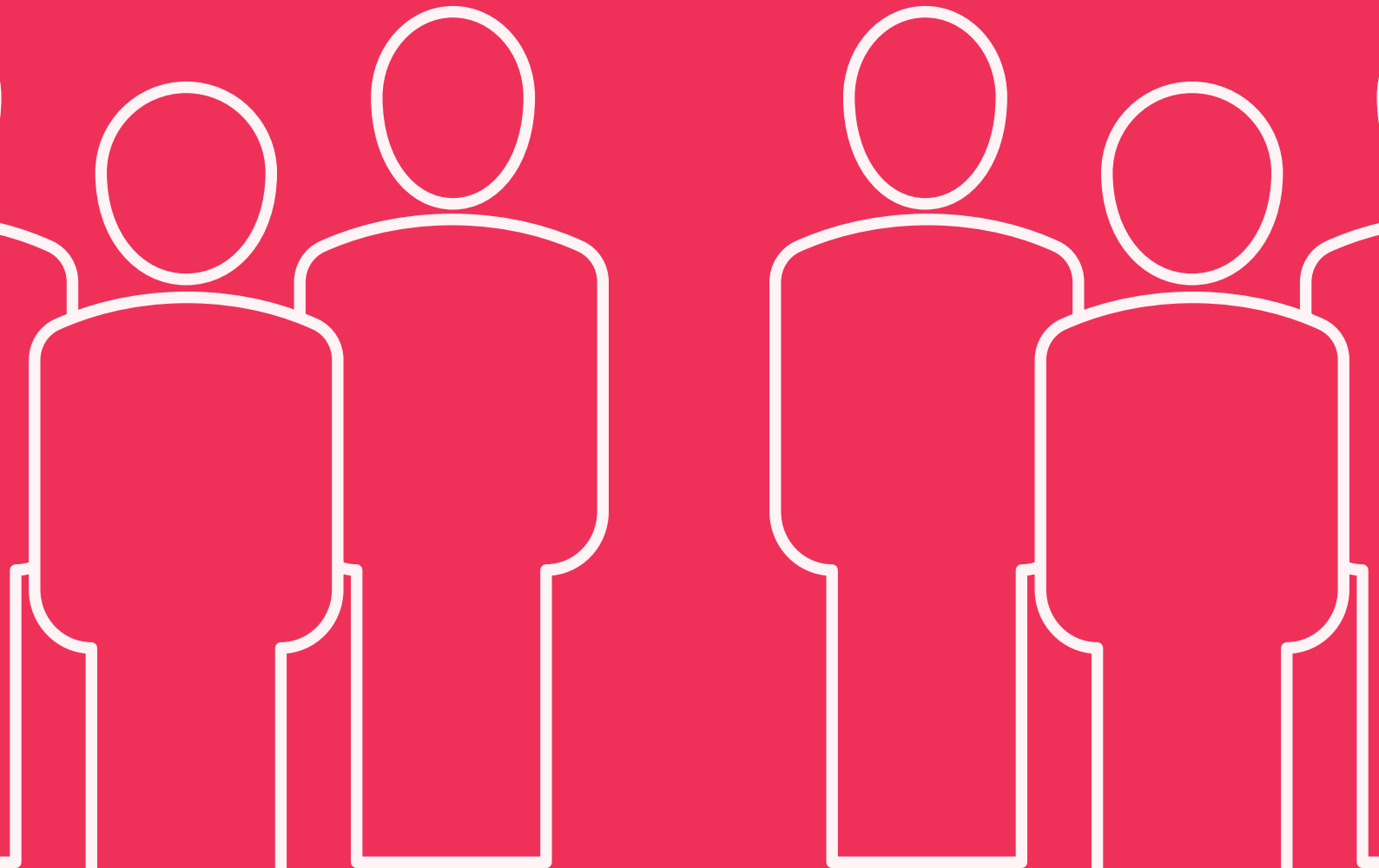
RTO (durée maximale d'intervention admissible) < 15 minutes

RPO (pertes de données maximales admissibles) = 0.

Les sites sur lesquels notre cabinet héberge ses données sont au nombre de deux et sont situés dans une zone à haut niveau de sécurité exempt de tout risque Seveso, sismique et d'inondation. Les deux sites sont reliés par un réseau de fibres optiques privés et ils disposent d'arrivées Télécom haut débit avec les principaux opérateurs.

Le centre d'hébergement possède des locaux qui respectent des règles strictes de sécurité sur les risques environnementaux pour protéger les locaux et les équipements informatiques qu'ils contiennent. Le centre de données est labellisé 2 (N+1) mode Campus ce qui équivaut à la certification internationale TIER4+. L'alimentation et la sécurité électrique des différents bâtiments sont assurées par une adduction HTA redondante en provenance directe de deux centrales nucléaires distinctes. Enfin les datacenters sont labellisés hébergement de données de santé et BAL III (hébergement de données bancaires).

Nos talents, des hybrid makers



Dans un secteur où notre métier est en pleine transformation, nos talents sont nos actifs les plus précieux. Nous apportons autant de soin à nos recrutements qu'à préparer nos auditeurs à exercer leur métier différemment en orchestrant la pluralité des compétences dans un projet commun.

L'hybridation des savoirs est au cœur de notre vision. Pour générer davantage d'impact dans nos audits, nous avons à cœur de travailler sur cette capacité à saisir la globalité et la complexité des risques en mutualisant les intelligences.

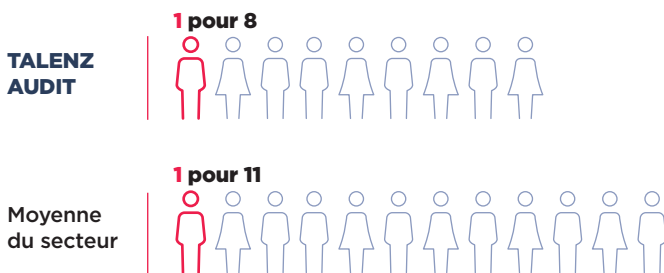
Profils métiers / TALENZ ALTEIS

Nombre	Audit	Expertise comptable	Juridique	Social / RH	Systèmes d'information	Administratifs
Associés	6	19	0	1	1	0
Directeurs	5	26	3	6	4	5
Collaborateurs Seniors	9	82	9	18	4	11
Collaborateurs Middle	9	54	10	14	15	6
Collaborateurs Juniors	7	44	9	12	8	7
Alternants	7	30	3	6	5	10
Stagiaires	6	20	4	6	3	12
TOTAL	49	275	35	63	40	51

Profils Audit / Répartition des effectifs par profils

Profils	Associés	Directeur de mission	Auditeurs Seniors	Auditeurs Middle	Auditeurs Juniors	Alternants	Stagiaires
Nombre	6	5	9	9	7	7	6
Taux de rétention	100%	100%	89%	92%	85%	78%	

Ratio Associés / Collaborateurs



Diversité et Compétence des équipes

Chez TALENZ ALTEIS nous pensons que les équipes les plus composites sont aussi les plus performantes. Aussi nous sommes très attachés à la diversité sous toutes ses formes (culture, âge, handicap, cursus, genre etc...).

Recrutement et évaluation des performances

TALENZ ALTEIS se fixe pour objectif d'être un employeur de référence sur le marché de l'audit et du conseil. Notre stratégie RH repose sur un modèle éprouvé : recruter les meilleurs talents, gérer les parcours de façon individualisée et offrir des perspectives d'évolution riches.

TALENZ ALTEIS veille à recruter du personnel qui possède les qualifications, l'expérience, l'intégrité, et les compétences qui répondent non seulement aux standards attendus par la profession et mais aussi aux exigences de nos clients. Le recrutement comprend plusieurs étapes et inclut systématiquement le contrôle des références.

Les performances du personnel sont évaluées en permanence par les associés et les directeurs de mission. Chaque personne est formellement informée des progrès, des forces et faiblesses, des objectifs futurs et de leur plan de développement au moyen d'un plan de gestion de carrière et à un niveau global au moyen d'une gestion prévisionnelle des emplois et compétences adaptée aux évolutions du marché et de la profession.

Formation permanente

Notre politique de formation veille à respecter nos obligations professionnelles dans le cadre de l'actualisation des connaissances. Elle a aussi pour ambition

Les associés suivent des formations chaque année conformément aux prescriptions des articles : L.822-4, R. 822-21 et A. 822-28.1 et suivants du code de commerce. Ils en font la déclaration individuelle à la Compagnie nationale des commissaires aux comptes.

Un plan de formation annuel est défini pour l'ensemble du personnel amené à intervenir dans les missions. Ce plan est défini par les associés en collaboration avec les personnes concernées suite aux entretiens d'évaluation. Il est ensuite décliné et adapté en fonction de l'expérience et des responsabilités de chacun.



1726
heures de
formation par an

Notre politique formation s'appuie principalement sur plusieurs éléments :

- sur les compétences effectives des collaborateurs et de l'encadrement ;
- sur la politique générale du cabinet ;
- sur les besoins émis par l'encadrement et /ou les collaborateurs ;
- sur les besoins liés aux évolutions des marchés et de l'environnement ;
- sur l'évolution des techniques ou l'intégration de nouvelles technologies ;
- sur l'évolution de la réglementation qu'elle soit d'ordre technique ou sectorielle en lien avec nos métiers.

Des réunions techniques régulières sont organisées, soit en interne soit avec l'appui d'intervenants extérieurs pour actualiser les connaissances dans différents domaines d'intervention de notre profession : comptabilité, finances, système d'information, data, cybersécurité, juridique, social, audit, gestion de risques.

Enfin, l'accès à une documentation complète et référencée au sein du cabinet est accessible à tous les auditeurs.

Gestion du savoir (knowledge management)

Une base documentaire est disponible sur le réseau et des accès à des revues professionnelles.

TALENZ ALTEIS a construit un outil de knowledge management (base de connaissances), administré par une personne dédiée, basée sur une approche systématique pour identifier, comprendre et partager soit les connaissances soit les informations sur un dossier.

Avec un moteur de recherche intégré qui facilite la recherche d'informations, cette base documentaire garantit l'accès des équipes à l'information nécessaire, pertinente, et en temps réel, qu'ils soient en présentiel ou en télétravail pour la réalisation de leurs travaux.

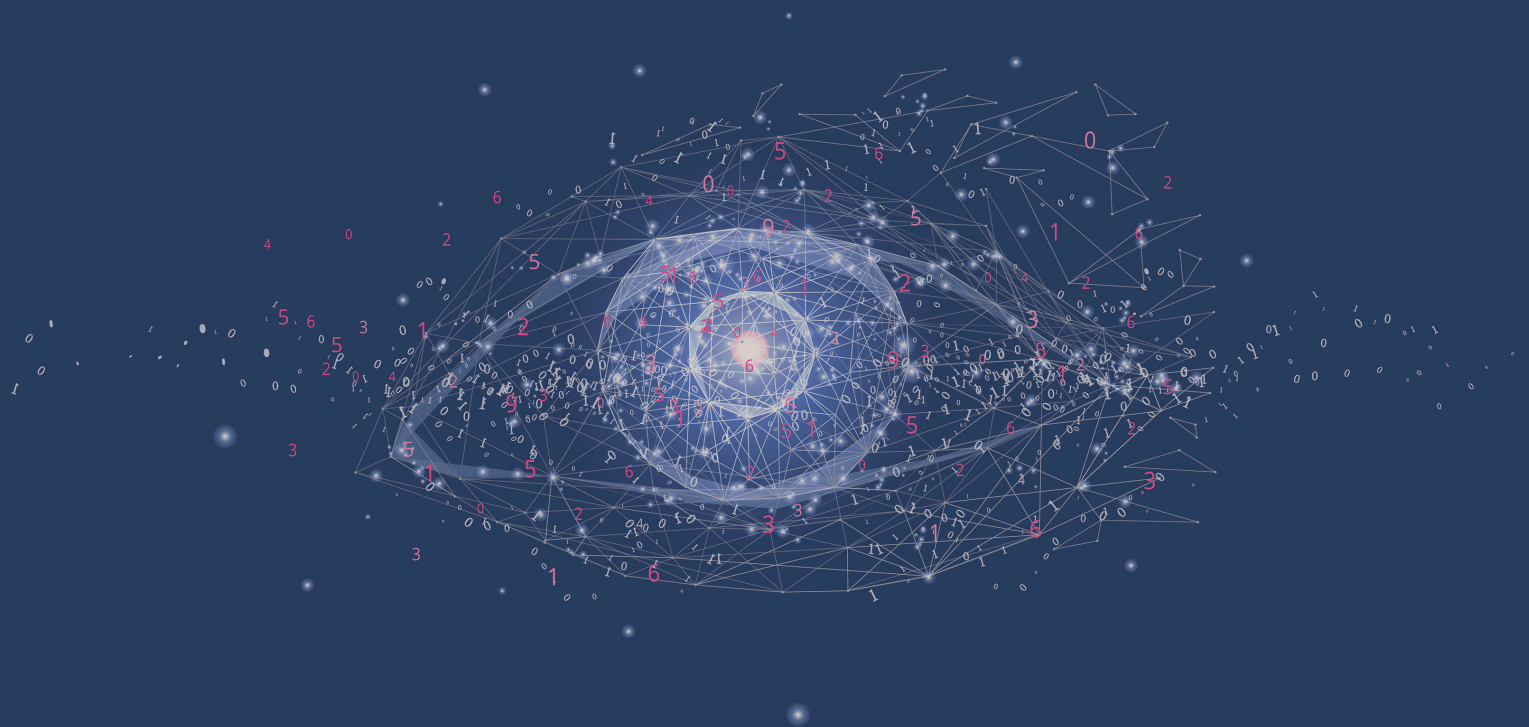
Un tronc commun est disponible pour tous et des dossiers par équipe sont constitués dans les quelles les flux de travail des processus pour chaque mission est limité aux membres de l'équipe.

Rémunération des associés

Les associés exercent leur profession dans le respect, individuel et collectif, de la déontologie de leur métier et des valeurs de TALENZ ALTEIS.

La rémunération des associés est composée d'une partie fixe et d'une partie variable. La partie fixe est déterminée en fonction des responsabilités assumées, de la qualité du parcours professionnel, de l'expérience et de l'ancienneté. La partie variable est liée à la performance de l'ensemble de TALENZ ALTEIS. Par conséquent, aucune incitation financière ne peut conduire un associé à se mettre en infraction avec les règles d'indépendance fixées par TALENZ ALTEIS

La rémunération des associés est fixée par décision d'assemblée générale des associés. Par principe la rémunération des associés est exclusive de toutes autres rémunérations, à l'exception des revenus ou indemnités relatifs à la formation dispensée ou aux mandats exercés dans les instances professionnelles.



Un œil sur le futur

Si on lève juste un peu le voile sur l'avenir, on y aperçoit un paysage dominé par les données et les systèmes technologiques qui les sous-tendent, avec des réglementations multiples évoluant en conséquence.

S'adapter à ce nouveau paysage de risques est notre défi, celui de notre cabinet et celui de nos clients. Les niveaux d'efficacité et d'efficience exigés sont plus élevés et demande d'affiner nos approches face à des risques qui se complexifient et de nouveaux qui apparaissent.

Les auditeurs et consultants doivent également chercher à mieux comprendre les changements plus larges dans chacun des secteurs dans lesquels ils interviennent afin de comprendre les vulnérabilités potentielles mais aussi les leviers d'opportunités pour réaliser les missions avec l'exigence de qualité qui s'impose.

Annexe 1

Liste des entités d'intérêt public et des sociétés de financement pour lesquelles TALENZ ALTEIS a réalisé une mission de contrôle légal des comptes

CLIENTS	Entités ayant des titres admis aux négociations sur un marché réglementé	Etablissements de crédit	Entreprises d'assurance, réassurance et mutuelles
BOURSE DIRECT			
CAMCA			
IC FINANCIAL SERVICES			
THELEM ASSURANCES			
THELEM PREVOYANCE			
VIEL & CIE			

Annexe 2

Déclaration de la direction relative au contrôle de la qualité, à l'indépendance et à la formation

Nous confirmons que les pratiques d'indépendance mises en place au sein de l'entreprise ont fait l'objet d'une vérification interne.

De même, le système interne de contrôle de la qualité décrit plus haut en page 24 fonctionne de manière efficace.

Par ailleurs, nous attestons que la politique de formation continue exposée dans ce rapport en page 27 est déterminée de façon à permettre le respect des dispositions des articles L.822-4 et R.822-61 du Code de commerce et qu'elle est applicable à l'ensemble des professionnels concernés.

Paris, le 29 décembre 2025



Eric Bateau
Président



Manuel Le Roux
Directeur Général



T A L E N Z

Alteis

18 Rue Claude Boch - 14 000 Caen

Tél. : 02 31 46 23 23

www.talenz.fr